

OSIEDLE RÓŻANE

BUDYNEK JEDNORODZINNY, GROBLICE DZIAŁKA NR 376/1

MIESZKANIE "D2"

POWIERZCHNIA UŻYTKOWA

MIESZKANIA: 70,12 m²

OGRÓD: 98,48 m²

3 POKOJE

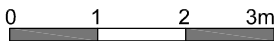
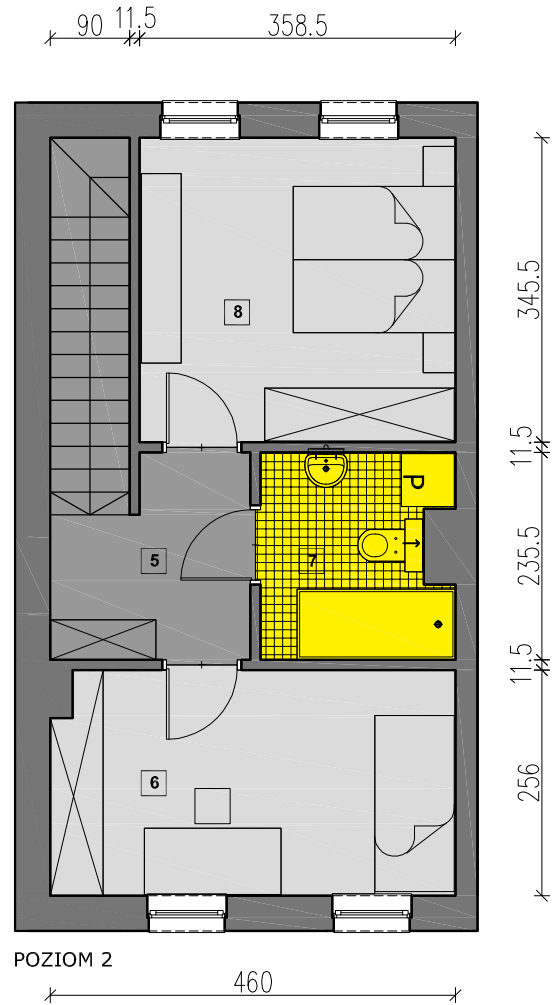
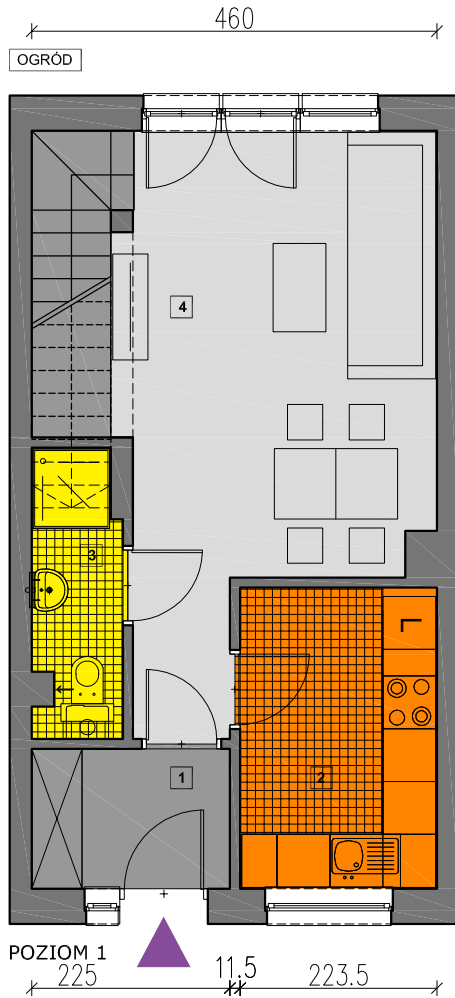
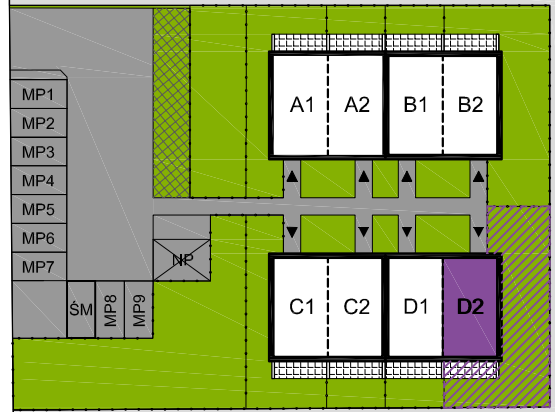
PARTER + PIĘTRO

1. wiatrołap 3,45 m²
2. kuchnia 7,46 m²
3. toaleta 2,84 m²
4. salon 19,58 m²
5. kominikacja 8,21 m²
6. pokój 1 11,64 m²
7. łazienka 4,76 m²
8. pokój 2 12,18 m²

SUMA: 70,12 m²

GROBLICE DZIAŁKA NR 376/1

UL. RÓŻANA



UWAGA! Wszystkie wymiary podane są w świetle ścian bez tynków. Powierzchnia pomieszczeń liczona po dodaniu 1,5 cm tynku.



INWESTOR:

GRUPA HDG SP. Z O.O. SP. K.
UL. SZCZĘŚLIWA 38A/1
53-418 WROCŁAW
tel. +48 666 350 646
e-mail: kierownik@as-hajto.pl



osiedleróżane

PROJEKTANT:

WYTWÓRNIA PRACOWNIA PROJEKTOWA
UL. KAZIMIERZA WIELKIEGO 29A POK. 409
WWW.WYTWORNIAPP.COM

PRZEDSTAWIONA TREŚĆ NIE STANOWI OSTATECZNEJ OFERTY HANDLOWEJ.

